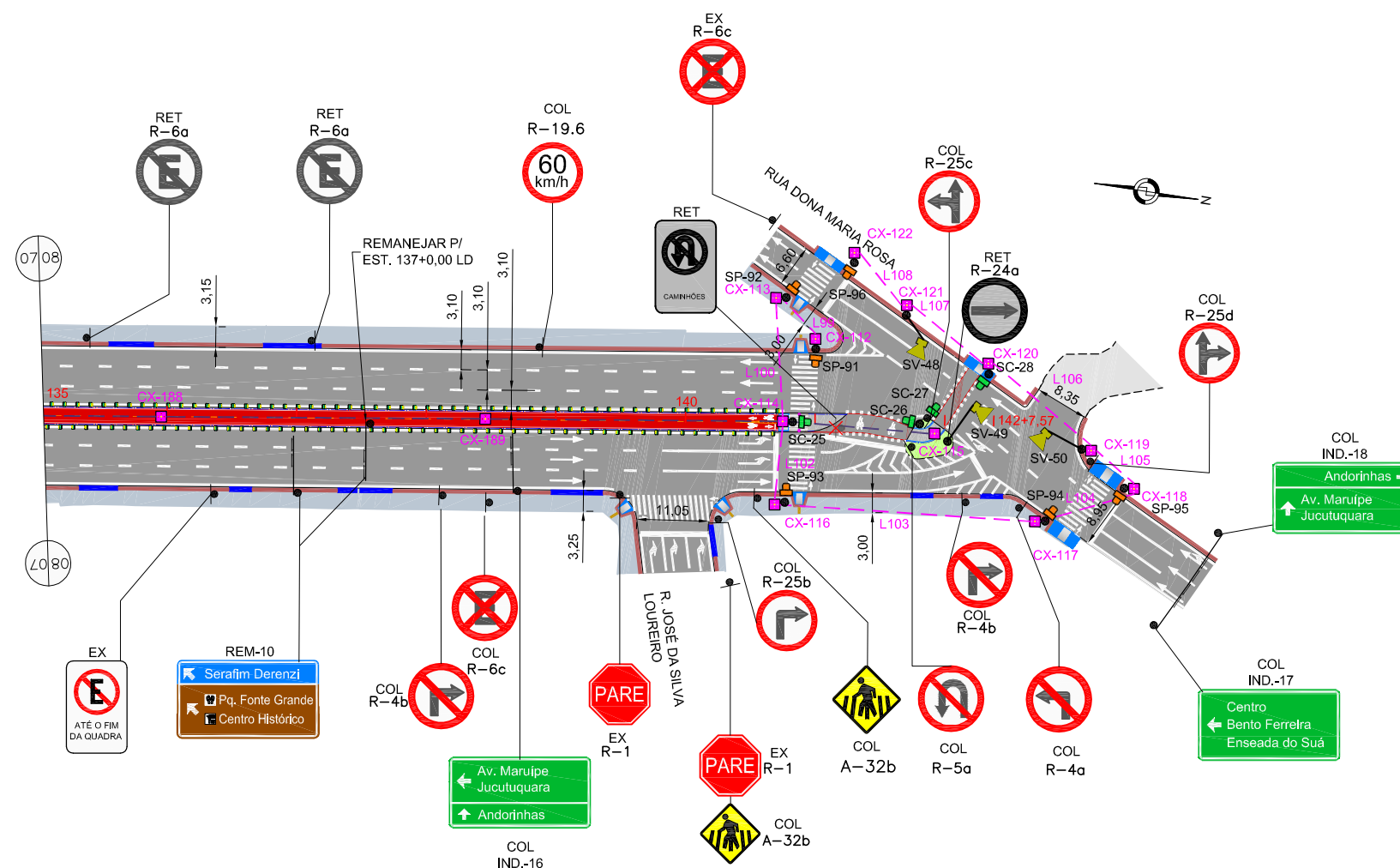
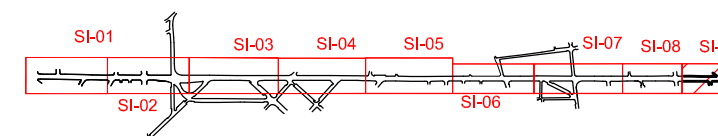


COORDENADAS DA CAIXA		
Nº CAIXA	X	Y
CX-112	363.682,4915	7.755.868,1513
CX-113	363.677,1719	7.755.861,1885
CX-114	363.695,8295	7.755.865,0710
CX-115	363.694,1216	7.755.888,5216
CX-116	363.708,6912	7.755.865,7784
CX-117	363.705,1536	7.755.905,8794
CX-118	363.697,8676	7.755.920,2198
CX-119	363.693,0642	7.755.912,7925
CX-120	363.682,2040	7.755.895,0717
CX-121	363.675,2221	7.755.881,2914
CX-122	363.668,4617	7.755.872,0674
CX-188	363.709,6589	7.755.770,1824
CX-189	363.702,4169	7.755.819,6551



ARTICULAÇÃO - RAMO 0



NOTAS: (1) A DEFINIÇÃO DO NÚMERO DE VAGAS PARA PORTADORES DE NECESSIDADES ESPECIAIS E IDOSOS FOI REALIZADA CONFORME AS RESOLUÇÕES CONTRAN 304 E 303 (AMBAS DE 18/12/2008), RESPECTIVAMENTE;  
 (2) OS SEMÁFOROS PREVISTOS DEVERÃO SER IMPLANTADOS EM "LED" CONFORME PADRÃO SETRAN/PMV.

CONVENÇÕES

- |                                       |   |                                      |   |
|---------------------------------------|---|--------------------------------------|---|
| PISTA PROJETO                         | SUPORTE PLACA SIMPLES - IMPLANTAR/REMANEJAR | POSTE SIMPLES                        | PISO PODOTÁTIL - ALERTA   |
| PISTA EXISTENTE                       | SUPORTE PLACA DUPLO - IMPLANTAR/REMANEJAR   | SV = SEMÁFORO PRINCIPAL P/ VEÍCULOS  | PISO PODOTÁTIL - DIRECIONAL   |
| CALÇADA PROJETO                       | POSTE COM BRAÇO - REMOVER                   | SR = SEMÁFORO REPETIDOR P/ VEÍCULOS  | GRADIL - PADRÃO P.M.V   |
| CICLOVIA PROJETO                      | SUPORTE PLACA SIMPLES - REMOVER             | SD = SEMÁFORO DIRECIONAL P/ VEÍCULOS | BALIZADOR - PEDESTRE  |
| GRAMA PROJETO                         | SUPORTE PLACA DUPLO - REMOVER               | SP = SEMÁFORO P/ PEDESTRES           | DUTOS P/ PROTEÇÃO DE CABOS SUBTERRÂNEO DN 2" + DN 4" KANALEX OU SIMILAR |
| POSTE COM BRAÇO - IMPLANTAR/REMANEJAR | PÓRTICO - IMPLANTAR                         | SC = SEMÁFORO P/ CICLISTA            | DUTOS P/ PROTEÇÃO DE CABOS SUBTERRÂNEO DN 2" KANALEX OU SIMILAR         |
|                                       | POSTE C/ BRAÇO PROJETADO                    | RAMPA PARA VEÍCULOS                  |   |
|                                       |   | RAMPA PARA PEDESTRES                 |   |

Rev.	Data	Resp.	Descrição
<b>DEPARTAMENTO DE EDIFICAÇÕES, RODOVIAS E TRANSPORTES DO ESTADO DO ESPÍRITO SANTO</b> DIRETORIA DE OBRAS E SERVIÇOS - DO/DER-ES PROGRAMA DE INVESTIMENTO TRANSPORTE COLETIVO E CIRCULAÇÃO URBANA DA RMGV PROGRAMA TRANSCOL			
CONTRATO: <b>028/2012</b> CONSULTORIA PARA APOIO TÉCNICO, ACOMPANHAMENTO E SUPERVISÃO DE OBRAS E ELABORAÇÃO DE REVISÕES DE PROJETOS PARA DO/DER-ES			
Obra: <b>REFORMA E AMPLIAÇÃO DA AVENIDA LEITÃO DA SILVA</b>			
Engº Coordenador Nome: CÉLIO ANTÔNIO D'ÁVILLA CREA: 4898D/ES ART nº: 0820120157360		Resp. Técnico - Nome: <i>[assinatura]</i> CREA: ART nº:	
Revisão: 0 Escala:		Data: 06/2015 Folha nº: <b>SI-09</b>	
Item de estudo: <b>PROJETO DE SINALIZAÇÃO PLANTA</b>			
Arquivo:			